



Comercial y Residencial de los Estados Unidos de America

DESCRIPCIÓN GENERAL DE LA LÍNEA DE PRODUCTOS

1PH + 3PH | 50/60HZ

Advancing Ventilation™

RESIDENCIAL Y COMERCIAL LIGERA

MODELO TD



Tamaños 100 a 400
100 a 2628 CFM
120V 60Hz
Certificado HVI

Certificado AMCA
cULus listado
Calificación ENERGY STAR®
Disponibilidad en stock

MODELO TD- SILENT



Tamaños 125X a 200
100 a 530 CFM
120V 60Hz
cULus listado

Certificado HVI
Calificación ENERGY STAR®
Disponibilidad en stock

MODELO PV



Tamaños 100 a 315
100 a 3,124 CFM
120V 50Hz |
120V 60Hz

cULus listado
Certificado AMCA
Disponibilidad en stock

Certificado HVI

MODELO PV-DEDPV



Tamaño 4
30 a 50 CFM

cULus 705 Listado Potente
Extractor de ducto para manejo de altas temperaturas. diseñado para su uso en secadoras de ropa a gas o eléctricas

Probado de acuerdo con las normas de seguridad para esta aplicación.
Certificado HVI
Certificado AMCA
Disponibilidad en stock

MODELO SWF



Tamaños 100 a 200
100 a 400 CFM
120V 60Hz
cULus listado

Certificado HVI
Disponibilidad en stock

MODELO PRF



Tamaños 100 a 150
169 a 321 CFM
120V 60Hz
cETLus listado

Motor AC
Certificado HVI
Disponibilidad en stock

MODELO PCXP



Tamaños 80 a 150
80 a 150 CFM
cETLus listado
Motor AC

Certificado AMCA
ENERGY STAR® Qualified
Disponibilidad en stock

Certificado HVI

MODELO PCRL



Talla 80
80 CFM
120V 60Hz
Certificado HVI

cETLus listado
Calificación ENERGY STAR®
Motor AC
Disponibilidad en stock

MODELO PCV



Tamaños 50 a 80
50 a 80 CFM
120V 60Hz
Motor AC
cETLus listado

Calificación ENERGY STAR® (80 only)
Certificado HVI
Disponibilidad en stock

MODELO PCD



Tamaños 110-200
40 a 200 CFM
120V 60Hz
Motor de corriente continua

Calificación ENERGY STAR®
Certificado HVI
Certificado AMCA para aire y sonido (PCD200)
cETLus listado

Con opción a sensores de Humedad, movimiento y de detección de compuestos orgánicos volátiles (COV)

Disponibilidad en stock
Ecowatt®

MODELO PCLP



Tamaños 80 a 100
80 a 100 CFM
120V 60Hz
Motor AC
cETLus listado

Calificación ENERGY STAR®
Certificado HVI
Disponibilidad en stock

MODELO reFresh

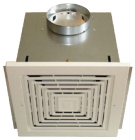


Tamaños 8 y 10
Motores AC y EC
20 a 170 CFM
120V 60Hz

ENERGY STAR® Qualified
cULus 507 y 2043 enumerados
Ecowatt®

Certificado AMCA para aire y sonido

MODELO AF/FF/FFC



Tamaños 50 a 3500
50 a 3500 CFM
120V 60Hz
Calificación ENERGY STAR®

Certificado AMCA
cULus listado
Disponibilidad en stock

Kits MODELO MD y MDX-ES24VK



4 "a 14" de diámetro
Los kits incluyen control MD + ES24V
Kits disponibles en tamaños de 4 "a 8"

VENTILADORES DE RECUPERACIÓN DE ENERGÍA

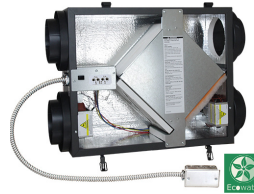
MODELO TR



Tamaños 90 a 300
40 a 310 CFM
120 V 60 Hz
Motor AC
cULus listado
Certificado HVI

TRC 800-
Configuraciones
disponibles ,
posicion
Horizontal y/o
vertical.

MODEL TRLPe



Talla 100
40 a 310 CFM
120V 60Hz
cETLus listado

Certificado HVI
Ecowatt®

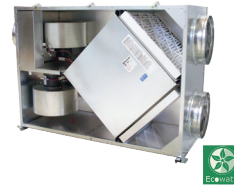
MODELO TRC & TRCV



Tamaños 50 a 1600
200 a 2,200 CFM
120V 60Hz
208-230V 60Hz
460V 60Hz
Motor AC

Listado cETLus / cULus
Certificado AHRI
TRC800- Configuración
Vertical + horizontal

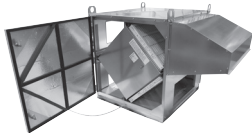
MODELO TRCe



Tamaños 500 a 1200
200 a 2200 CFM
120V 60Hz
208-230V 60Hz
cETLus listado
Certificado AHRI

EC Motor
TRCe800 -
Configuración
Vertical y Horizontal
Ecowatt®

MODELO CRT



3 Modelos con 2, 3 o 4 núcleos
500 a 4.000 CFM
120V 60Hz | 208-230V 60Hz
Núcleo certificado AHRI

VENTILADORES CENTRÍFUGOS DE TECHO Y DE PARED

MODELO LPD



Tamaños 6 a 8
50 a 420 CFM
Sello AMCA para
aire y sonido
115/230 60Hz |
230V 50Hz
cULus listado

Disponible para
Montaje en pared
y/o techo
**Disponibilidad en
stock**

MODELO CWD



Tamaños 7 a 16
66 a 3360 CFM
115/208-230 60Hz
208-230 50Hz
Sello AMCA para
aire y sonido

cULus Listed
**Disponibilidad en
stock**

MODELOS DE ACCIONAMIENTO DIRECTO

MODEL SDBD



Tamaños 6 a 16
53 a 3,298 CFM
115/230-230 60Hz
208-230 50Hz
Certificado AMCA para
aire y sonido

cULus Listed
Sidewall mount
available
**Disponibilidad en
stock**

MODEL SDBDe



Tamaños 7 a 16
53 a 4,984 CFM
115/208-230 60Hz
208-230 50Hz
Motor EC

Certificado AMCA
para aire y sonido
cULus Listed
Ecowatt®



¿Qué es ECOWATT? S&P ha desarrollado el estándar Ecowatt® para clasificar los productos energéticamente eficientes que utilizan conmutación electrónica (EC) o Motores de corriente directa (CC). Los modelos que cumplen con este estándar tienen un rendimiento certificado a través de AMCA (Air Movement & Control Association International, Inc.) o HVI (Instituto para ventilación residencial). Si los productos están diseñados para aplicaciones residenciales, el modelo debe tener la calificación ENERGY STAR®.

MODELO STXD/STXD-RHUL



Tamaños 6 a 16
55 a 4,781 CFM

115/208-230 60Hz
208-230 50Hz

También disponible para montaje en pared

Certificado AMCA para aire y sonido

cULus 705 o 762 listado

MODELO STXDe/STXDe-



Tamaños 6 a 16
53 a 3,187 CFM

115/208-230 60Hz
208-230 50Hz

Motor EC

cULus 705 o 762 Listado

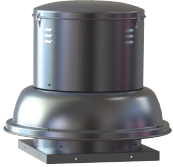
Certificado AMCA para aire y sonido

Disponible para montaje en pared

Ecowatt®

MODELOS CON TRANSMISIÓN POR CORREA

MODELO SDB



Tamaños 6 a 48
201 a 37,920 CFM

115/208-230 60Hz
208-230/460 60Hz
380 60Hz | 575 60Hz
220-230 50Hz
380/415 50Hz

Sello AMCA para aire y Sonido

cULus listado

Disponibilidad en stock

MODELO STXB/STXB-RHUL/ STXB-HT2



Tamaños 8 a 48
201 a 36,744 CFM

115/208-230 60Hz
208-230/460 60Hz
380 60Hz | 575 60Hz
220-230 50Hz
380/415 50Hz

Sello AMCA para aire y Sonido

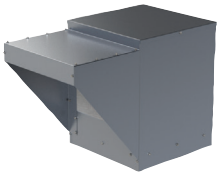
cULus enumerado 705 o 793 Listado

Disponibilidad en stock

INYECTORES DE TECHO

MODELOS CON TRANSMISIÓN POR CORREA

MODELO KSFV



Tamaños 9 a 20
466 a 12,600 CFM

115/208-230 60Hz
208-230/460 60Hz
380 60Hz | 575 60Hz
220-230 50Hz
380/415 50Hz

Sello AMCA para aire y sonido

cULus listado

Disponible como accesorio

Extensión de la toma de aire

Disponibilidad en stock

MODELOS CSF Y LSF



Tamaños 9 a 20
440 a 12,520 CFM

115/208-230 60Hz
208-230/460 60Hz
380 60Hz | 575 60Hz
220-230 50Hz
380/415 50Hz

Sello AMCA para aire

cULus listado

Con cubierta plana o diseño del tipo louver

Nota: la disponibilidad del motor varía según la potencia y el tamaño.
Consulte Optisizer.com para conocer la disponibilidad

VENTILADORES CENTRÍFUGOS EN LÍNEA

MODELOS CON TRANSMISIÓN POR CORREA

MODELO SQB



Tamaños 7 a 42
98 a 24,544 CFM

115/208-230 60Hz
208-230/460 60Hz
380 60Hz | 575 60Hz
220-230 50Hz
380/415 50Hz

Sello AMCA para aire y Sonido

cULus listado

Disponibilidad en stock

MODELO CTB/CTB-RHUL



Tamaños 9 a 42
300 a 20,000 CFM

115/208-230 60Hz
208-230/460 60Hz
380 60Hz | 575 60Hz
220-230 50Hz
380/415 50Hz

Sello AMCA para aire y sonido

cULus 705 o 762 listado

MODELO CFD



Tamaños 7 a 15
200 a 5,800 CFM

115/208-230 60Hz
208-230/460 60Hz
380 60Hz | 575 60Hz
220-230 50Hz
380/415 50Hz

Sello AMCA para aire y sonido

cULus listado

MODELOS DE ACCIONAMIENTO DIRECTO

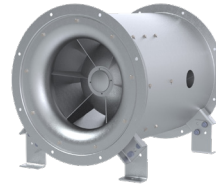
MODELO SQD/eSQD



Tamaños 6 a 15
Motores AC y EC
93 a 2879 CFM
115/208-230 60Hz
208-230 50Hz
Sello AMCA para aire y sonido

Listado UL
Ecovatt®
Disponibilidad en stock (Solo SQD)

MODELO SMXD



Tamaños 15 a 24
Motores AC
1300 a 17000 CFM
208-230/460 60Hz
575 60Hz
Sello AMCA para aire y Sonido
cULus listado

EXTRACTORES E INYECTORES DE PARED A HELICE - AXIALES

MODELOS DE ACCIONAMIENTO DIRECTO

MODELO GED/GSD/eGED/eGSD



BAJA PRESIÓN

Tamaños 10 a 20
Motores AC y EC
200 a 3500 CFM
115/208-230 60Hz
208-230 50Hz

Sello AMCA para aire y Sonido

cULus listado

Disponibilidad en stock (GED/GSD only)

Ecovatt®

MODELO DFE/DFS



PRESIÓN MEDIA

Tamaños 10 a 30
37 a 12,415 CFM

115/208-230 60Hz
208-230 50Hz

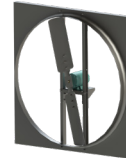
MODELO DDE/DDS

ALTA PRESIÓN



Tamaños 24 a 60
3,500 a 55,800 CFM
115/208-230 60Hz
208-230 50Hz

MODELO ACF



Tallas 48
20,300 CFM

MODELOS CON TRANSMISIÓN POR CORREA

MODELO LCE/LCS

BAJA PRESIÓN



Tamaños 20 a 60
2,829 a 40,855 CFM
115/208-230 60Hz
208-230/460 60Hz
380 60Hz | 575 60Hz
220-230 50Hz
380/415 50Hz

Sello AMCA para aire y sonido

cULus listado

Disponibilidad en stock

MODELO L2E/L2S

PRESIÓN MEDIA



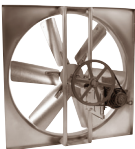
Tamaños 24 a 60
5,000 a 47,000 CFM
115/208-230 60Hz
208-230/460 60Hz
380 60Hz | 575 60Hz
220-230 50Hz
380/415 50Hz

Sello AMCA para aire y Sonido

cULus Listed

MODELO L3E/L3S

ALTA PRESIÓN



Tamaños 42 a 72
21,683 a 85,089 CFM
115/208-230 60Hz
208-230/460 60Hz
380 60Hz | 575 60Hz
220-230 50Hz
380/415 50Hz

Sello AMCA para aire y Sonido

cULus listado

VENTILADORES TUBULARES EN LÍNEA

MODELO TDD

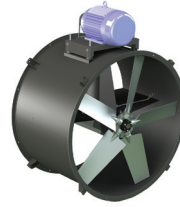


MODELO DE ACCIONAMIENTO DIRECTO

Tamaños 12 a 48
855 a 40194 CFM
115/208-230 60Hz
208-230/460 60Hz
380 60Hz | 575 60Hz

Sello AMCA para aire y sonido
cULus listado

MODELO TDB



MODELO CON TRANSMISIÓN POR CORREA

Tamaños 12 a 60
914 a 75,490 CFM
115/208-230 60Hz
208-230/460 60Hz
380 60Hz | 575 60Hz
220-230 50Hz
380/415 50Hz

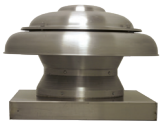
Sello AMCA para aire y sonido
cULus listado

**Nota: la disponibilidad del motor varía según la potencia y el tamaño.
Consulte Optisizer.com para conocer la disponibilidad.**

PROPELLER ROOF VENTILATORS

DIRECT DRIVE MODELS

MODELO ARE / ARS (Extractor e Inyector)



Tamaños 10 a 20
162 a 2827 CFM
115/208-230 60Hz
208-230/460 50Hz

Sello AMCA para aire y sonido
Listado UL
Disponibilidad en stock

MODELO HRED-C (Extractor)



Tamaños 24 a 60
1,193 a 48,780 CFM
115/208-230 60Hz
208-230/460 60Hz

Sello AMCA para aire
Modelos reversibles disponible

MODELO HRSD (Inyector)



Tamaños 24 a 54
2,509 a 50,109 CFM
115/208-230 60Hz
208-230/460 60Hz

Modelos reversibles disponible
Modelos con caja de filtros disponibles

MODELO UBX (Extractor)



Tamaños 24 a 72
5.200 a 65.500 CFM
115/208-230 60Hz
208-230/460 60Hz

Sello AMCA para aire y sonido
Modelos reversibles disponible

MODELOS CON TRANSMISIÓN POR CORREA

MODELO UBS / UBS-P (Extractor)



Tamaños 24 a 60
3.730 a 51.000 CFM
115/208-230 60Hz
208-230/460 60Hz
380 60Hz | 575 60Hz
220-230 50Hz
380/415 50Hz

cULus listado
UBS-P tiene un hélice de polipropileno

MODELO HREB-C y HREB-P (Extractor)



Tamaños 24 a 60
1,159 a 93,240 CFM
115/208-230 60Hz
208-230/460 60Hz
380 60Hz | 575 60Hz
220-230 50Hz
380/415 50Hz

Sello AMCA para aire y sonido
cULus listado
Modelos reversibles disponible
HREB-P tiene un hélice de polipropileno

MODELO HRSB (Inyector)



Tamaños 24 a 60
2,979 a 52,534 CFM
115/208-230 60Hz
208-230/460 60Hz
380 60Hz | 575 60Hz
220-230 50Hz
380/415 50Hz

Listado UL
Modelos con caja de filtros disponibles
Modelos reversibles disponible

MODELO UBB (Extractor)



Tamaños 24 a 72
4.800 a 70.800 CFM
115/208-230 60Hz
208-230/460 60Hz
380 60Hz | 575 60Hz
220-230 50Hz
380/415 50Hz

cULus listado
Sello AMCA para aire y sonido

**Nota: la disponibilidad del motor varía según la potencia y el tamaño.
Consulte Optisizer.com para conocer la disponibilidad.**

MODELOS CON TRANSMISION REMOTA

MODELO UBSRD / UBSRD-HT / UBSRD-HT1 (Extractor)



Tamaños 24 a 60
4.977 a 52.173 CFM
115/208-230 60Hz
208-230/460 60Hz
380 60Hz | 575 60Hz
220-230 50Hz
380/415 50Hz

cULus listado
UL-793 de alta temperatura para extracción de Calor y Eliminación de Humo (UBSRD-HT1 SOLAMENTE)

MODELO TUB / TUB-HT / TUB-P (Extractor)

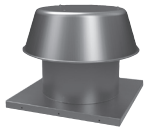


Tamaños 24 a 60
4,321 a 60,116 CFM
115/208-230 60Hz
208-230/460 60Hz
380 60Hz | 575 60Hz
220-230 50Hz
380/415 50Hz

UL-793 de alta temperatura para Calor y Humo Eliminación (TUB-HT)
TUB-P tiene un hélice de polipropileno

VENTILADORES DE GRAVEDAD EXTRACCION Y SUMINISTRO

MODELO RCXII y RCXII-SF

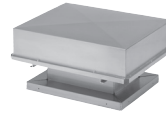


Tamaños 6 a 36
64 a 10,378 CFM
Presión estática hasta 0,350 "

Voltaje N/A
Con montaje para soporte de techo o montaje directo

Disponibilidad en stock

MODELO BGH / RLX



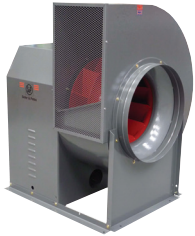
Tamaño BGH 12 X 12 a 72 X 144
Tamaño RLX 12 X 12 a 84 X 144
3 niveles hasta 20 niveles
44,536 a 90,000 CFM

Voltaje N/A
Presión estática de 1/4 "

EXTRACTORES E INYECTORES GAMA VENT-SET

MODELOS CON TRANSMISIÓN POR CORREA

MODELO CM / CM-RHUL / CM-HT



Tamaños 10 a 36
499 a 23,958 CFM
115/208-230 60Hz
208-230/460 60Hz
380 60Hz | 575 60Hz
220-230 50Hz
380/415 50Hz

AMCA Tipo C Opcion
Anti-chispas disponible
Sello AMCA para aire y sonido
Listados cULus 705, 762 y 793

Disponibilidad en stock

**Nota: la disponibilidad del motor varía según la potencia y el tamaño.
Consulte Optisizer.com para conocer la disponibilidad.**

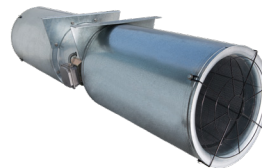
IMPULSADORES TIPO JET FAN - CENTRIFUGOS Y AXIALES

MODELO IFFT



Tamaños 50N a 100N
1,754 a 5,238 CFM
cULus listado

MODELO TJFU



Tamaños 315 a 400
1,560 a 6,474 CFM
cULus listado

MODELO IFAB



12N de empuje
1,530 CFM
cULus listado

SELECCION RAPIDA GUÍA

Modelo	Ubicación de montaje					Airflow		Application							Motor / Accionamiento			Tipo de impulsor		
	Soporte de techo	Piso / Base	Colgando	Pared	Techo	Extractor	Inyector	Aire general / limpio	Aire contaminado	Anti-chispas	Grasa / Restaurante (UL762)	Control de humo (UL)	Alta temperatura 200 °F	Recuperador de energía	Correa	Directo	Ecowatt (motor EC Disponible)	Centrifugo	Hélice	Flujo mixto
RESIDENCIAL Y COMERCIAL LIGERA																				
TD					X	X	X	X								X		X		X
TD-SILENT					X	X	X	X								X		X		X
PV					X	X	X	X								X		X		
reFresh					X		X	X								X		X		
SWF				X		X	X	X								X		X		
PC/PCLP/PCV/PCRL				X	X	X	X	X								X		X		
PCD					X	X	X	X								X		X		
FF/FFC			X		X	X	X	X								X		X		
PRF					X	X	X	X								X		X		
VENTILADORES DE RECUPERACIÓN DE ENERGÍA (ERVs)																				
TR			X		X	X	X	X	X					X		X		X		
TRC					X	X	X	X	X					X		X		X		
TRCe					X	X	X	X	X					X						
CRT					X	X	X	X	X					X						
VENTILADORES CENTRÍFUGOS DE TECHO Y DE PARED																				
LPD	X			X		X	X	X	X							X		X		
SDBD/SDBDe	X					X	X	X	X							X		X		
SDB	X					X	X	X	X							X		X		
STXB	X			X		X	X	X	X							X		X		
STXB-RHUL	X					X	X	X	X				X			X		X		
STXB-HT2	X					X	X	X	X				X			X		X		
STXD/STXDe	X				X	X	X	X	X							X		X		
STXD-RHUL/STXDe-RHUL	X				X	X	X	X	X				X			X		X		
CWD				X		X	X	X	X							X		X		

*** Models TR, TRC(e) and CRT (ERVs) have a 10-year core warranty and a 5-year warranty on the balance of the TR unit and a 2-year warranty on the balance of the TRC(e) and CRT.**

REFERENCIA CRUZADA PARA MODELOS DE LA COMPETENCIA

Los Modelos son solo para similitudes generales. Consulte los datos de construcción y otras especificaciones en los catálogos.

S&P	DESCRIPTION	ACME	CARNES	COOK	GREENHECK	PENN	TWIN CITY	COOLAIR	FANTECH	CAPTIVE AIRE
SDB	Extractor de Techo – Centrifugo – De Correa	PV/PNN	VEBK	ACEB	GB	DXB/KB/JB/MB	BCRD	CRBCA	5BDD	DD-FA
LPD	Extractor de Techo/Pared – Centrifugo Directo	PRN	VEDK	ACED	G	DX	CRDD	CRDA	5DDD	DR-HFA
SDBD	Extractor de Techo – Centrifugo Directo	PRN	VEDK	ACED	G	DX	CRDD	CRDA	5DDD	DR-HFA
STXB	Extractor de techo descarga vertical – Centrifugo de Correa	PNU/PU/PUH	VUBK	ACRUB	CUBE	FXB/FMX	BCRU	UBCA	5BDU	NCA-FA
STXB (UL-762)	Extractor de techo descarga vertical –Restaurante - Centrifugo de Correa	PNU-RG	VRBK	VCR	CUBE	FXBT/FMBFT	BCRUR	CUBA	5BDU-762	NCA-HPFA
STXD	Extractor de techo descarga vertical – Centrifugo Directo	PDU	VUDK	ACRUD	CUE	FX/FMX	DCRU	UDCA	5DDU	DU-HFA
CWD	Extractor centrifugo de pared - Directo	PW	WWDK	ACWD	GW	WX/WA/WB	TCWX	CWDA	5DDW	-
AF/FF/FFC	Extractores de Baño y de Gabinete	V/VQ	VCDD	GEMINI-GC/GN	SP/CSP	ZEPHYR-Z	T/TL	CF/CFI	-	CFA-CA
KSFV	Inyectores de techo con Filtros	AFSI	VSBB	KSPB	KSU/RSF	MU	BCFS	CSF/SIS	5FSU	A-SERIES
ARE/ARS	Extractor/Inyector de techo Axial del tipo Dome (Hongol)	LQ	LEDA	AQD	AIS	DAE	-	SASD/SAED	5ADE/5ADS	DDAR-FA
GED/GSD	Extractor /Inyector de Pared con Aspas Directo	FQ/FN	LTDK/LZDK	APD/SWD	SEI/SSI	P	TCPE	CDC	-	CEPRSM
LCE/LCS	Extractor/Inyector de Pared con Aspas de Correa	DC/DCK	LWBA/LWBK	XLIM/SWB	SBE/S 1 &2	BLI/BFM/BBK	WPMB	C-SERIES	1RHR/1RHS	-
SGB	Ventilador para ducto en Linea – Centrifugo de correa	XB	VIBK	SGN-B/SQI-B	B5Q	SXB	BST	SQBA	-	ISGB
SQD	Ventilador para ducto en Linea – Centrifugo de correa	XD	VIDK	SGN-D/SQI-D	SQ	SX	DSI	SQDA	-	-
RCXII	Ventiladores de Gravedad	LQV	GSAA	PR	GRS	DR	GRV	ARVE	-	-
CM	Gama Vent Set – Centrifugos de alabares atrasados – de correa	QBR	VBRA/VFBA	CPRD/CPFB	SFD/SFB/SWD	D	BCV	-	-	-

SCAN ME
FOR MORE
INFORMATION



S&P USA Ventilation Systems, LLC

6393 Powers Avenue
Jacksonville, FL 32217
T. 904-731-4711 • F. 904-737-8322
www.solerpalau-usa.com

S&P Canada Ventilation Products, Inc.

6710 Maritz Drive Unit #7
Mississauga, ON L5W 0A1 - Canada
T. 416-744-1217 • F. 416-744-0887
www.solerpalaucanada.com

